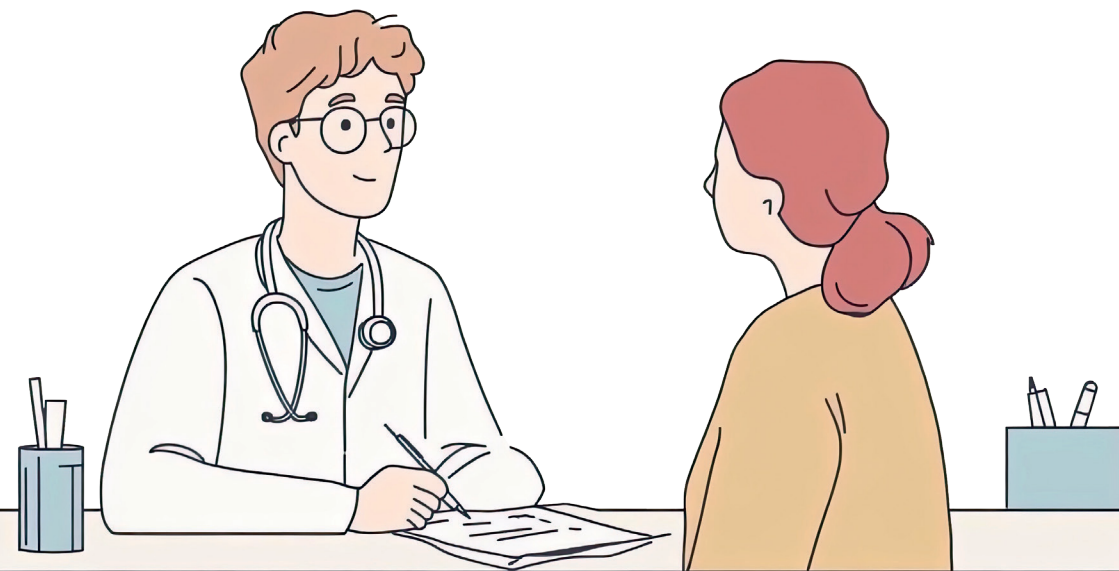


Preguntas y respuestas
para conocer y manejar

LA HEPATITIS DELTA

Cuida tu hígado



GILEAD

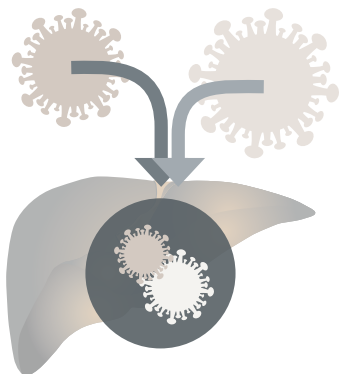
Creating Possible



¿QUÉ ES LA HEPATITIS DELTA?



La hepatitis Delta (o hepatitis D) es **una inflamación crónica del hígado** causada por la **infección de dos virus**: el virus de la hepatitis B (VHB) y el virus de la hepatitis D (VHD)^{1,2}



El **virus de la hepatitis D no puede causar la infección por sí solo**, sino que necesita la presencia del virus VHB para multiplicarse en las células hepáticas^{2,3}



Tests de rutina

Es esencial que **todos los pacientes con hepatitis B** y las **personas más en riesgo** se sometan a **exámenes frecuentes** de detección del VHD para **diagnosticar la enfermedad lo antes posible** y **limitar los daños hepáticos graves**⁴



Cualquier persona con hepatitis B corre el riesgo de contraer la hepatitis D²



¿CÓMO SE TRANSMITE?



La hepatitis Delta se transmite mediante **el contacto con la sangre u otros líquidos corporales** de una persona infectada⁶

Esto puede ocurrir por:^{2,5}



pinchazos y objetos punzantes infectados



compartir objetos personales (por ejemplo, cuchillas de afeitar y cepillos de dientes)



compartir agujas y jeringas



parto de una madre infectada



relaciones íntimas sin protección



piercings y tatuajes realizados con instrumentos no estériles



La hepatitis Delta no se transmite a través de la comida o el agua, ni compartiendo utensilios de cocina, ni amamantando, abrazando, besando, dando la mano, tosiendo o estornudando⁵



¿CUÁLES SON LOS SÍNTOMAS?



La infección **a menudo no causa síntomas evidentes**, los síntomas incluyen:²

- dolor muscular y articular
- fiebre
- malestar
- fatiga
- pérdida de apetito
- dolor abdominal
- picor
- orina oscura y heces pálidas (color gris)
- ictericia (ojos y piel amarillos)



Las personas con VHD pueden transmitir la infección a otras personas incluso cuando no presenten síntomas.²

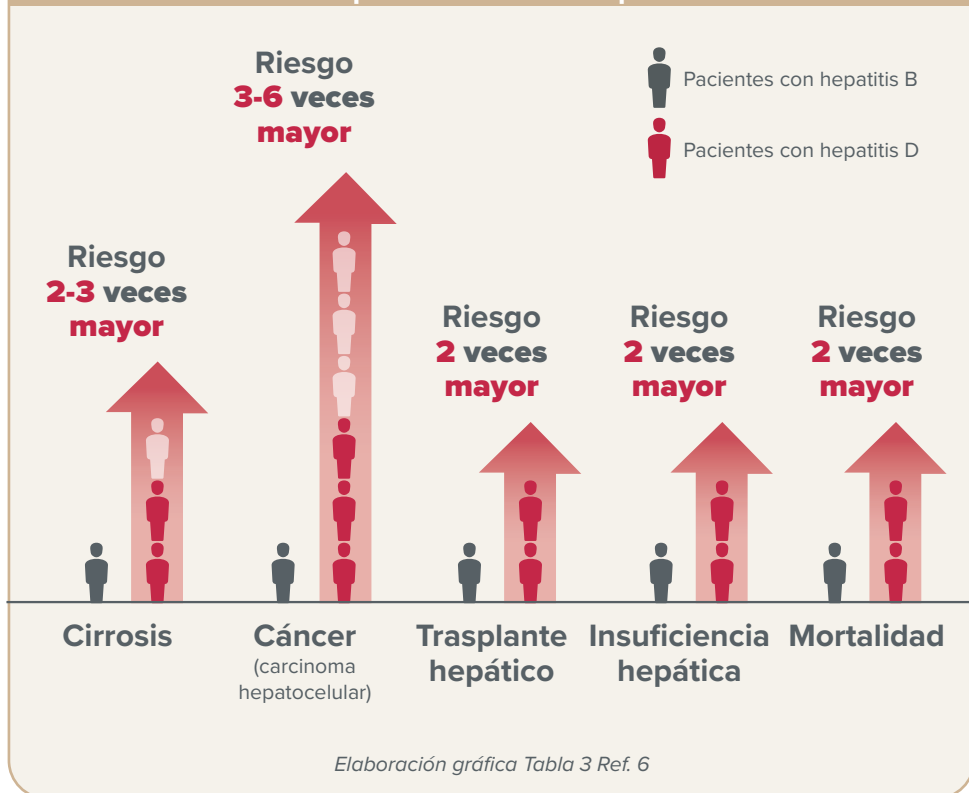


¿CUÁLES SON LAS POSIBLES COMPLICACIONES?



La hepatitis Delta es la **forma más grave de hepatitis viral**¹. Las **complicaciones**, como la cirrosis y el cáncer, **a menudo requieren un trasplante** de hígado o **pueden provocar la muerte** de los pacientes, incluso a una edad temprana¹.

Riesgos asociados a la hepatitis Delta en comparación con la hepatitis B



Estar infectado por la hepatitis Delta tiene **consecuencias clínicas más graves** que la hepatitis B⁷.



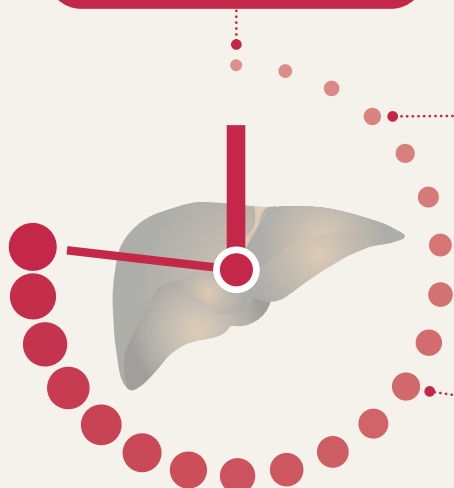
¿CON QUÉ RAPIDEZ EVOLUCIONA LA ENFERMEDAD?



La hepatitis Delta se caracteriza por una **progresión más rápida que la hepatitis B**^{7,8}

Tiempos de progresión de la enfermedad

Hepatitis Delta crónica



Cirrosis

en 3,5 años
en el 54% de los casos⁷

Cáncer (carcinoma hepatocelular)

en 10 años
en el 14% de los casos⁷

Elaboración gráfica a partir del texto Ref. 7



La hepatitis Delta se caracteriza por una evolución rápida hacia complicaciones hepáticas, por lo que **es importante realizar pruebas de diagnóstico** y derivar al centro especializado correspondiente^{7,9}



¿QUÉ IMPORTANCIA TIENE CONSULTAR AL GASTROENTERÓLOGO, INFECTÓLOGO Y HEPATÓLOGO?



Confía en tu médico, **¡él te cuidará!**

Tu médico **evaluará la enfermedad** y **te ayudará a entenderla y manejarla** dándote información clara y sencilla^{1,4}



Te **dará todas las instrucciones que necesites** para **seguir correctamente las terapias**



¿QUÉ IMPORTANCIA TIENE SEGUIR UN ESTILO DE VIDA CORRECTO?



Además de los tratamientos, es muy importante llevar un **estilo de vida saludable** para **favorecer el buen funcionamiento del hígado**:^{4,9}



evitar el alcohol



dedicarte a tus aficiones



reservar tiempo para la meditación



practicar actividad física diaria



seguir una dieta sana



mantener una actitud positiva



Sigue siempre las instrucciones del médico, **no saltes las dosis prescritas** y **no interrumpas el tratamiento** por iniciativa propia



¿NECESITAS AYUDA?



Te aconsejamos que **busques de inmediato el apoyo emocional y la ayuda psicológica** que necesitas⁴

Para **mejorar tu bienestar mental**, reforzar tu **confianza** y aumentar tu **esperanza**, puedes recurrir:⁴

a tu **familia y amigos** para expresar tus emociones



a otros **pacientes**, participando en **consultas individuales y grupos de apoyo** para compartir tus experiencias

a **tu médico** para recibir un servicio de **ayuda profesional** en función de sus necesidades

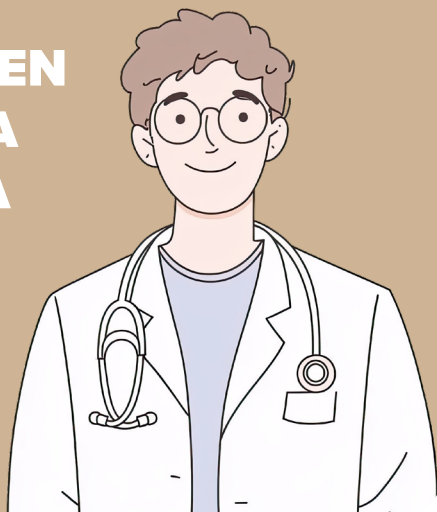


Anotar aquí información importante y próximas citas



NO ESTÁS SOLO EN TU VIAJE CON LA HEPATITIS DELTA

HABLA CON TU MÉDICO, CUIDA TU HÍGADO



GILEAD

Creating Possible

Para ver el manual
en otros idiomas, escanea
el código QR o visita
www.prenditicuradeltuofegato.it



Bibliografía

1. Quaranta MG et al. *Not Ist Super Sanità* 2024;37(1):11-16. **2.** ISS, Istituto Superiore di Sanità. Epatite D: disturbi, cause e cura. [https://www.issalute.it/index.php/la-salute-dalla-a-alla-z-menu/e/epatite-d#:~:text=L%E2%80%99epatite%20virale%20da%20virus%20D%20\(e%20da%20virus%20B\)%20si.Último%20acceso:%20octubre%202024.](https://www.issalute.it/index.php/la-salute-dalla-a-alla-z-menu/e/epatite-d#:~:text=L%E2%80%99epatite%20virale%20da%20virus%20D%20(e%20da%20virus%20B)%20si.Último%20acceso:%20octubre%202024.) **3.** ISS, Istituto Superiore di Sanità. Epatite Delta (D) <https://www.epicentro.iss.it/epatite/epatite-d#:~:text=L%E2%80%99infezione%20da%20virus%20D%20C3%A8%20diffusa%20in%20tutto,in%20grado%20di%20proteggere%20anche%20contro%20l%E2%80%99-epatite%20D.Último%20acceso:%20octubre%202024.> **4.** Zovich B et al. *J Viral Hepat* 2024. doi: 10.1111/jvh.14005. **5.** CDC, Centers for Disease Control and Prevention. Hepatitis D Basics. <https://www.cdc.gov/hepatitis-d/about/index.html#:~:text=Hepatitis%20D%20is%20a%20liver%20disease%20caused%20by%20the%20hepatitis.Último%20acceso:%20octubre%202024.> **6.** Da BL et al. *Gastroenterol Rep* 2019;7(4):231-45. **7.** Miao Z et al. *J Infect Dis* 2020;221(10):1677-87. **8.** Soriano V et al. *Drug Des Devel Ther.* 2023;17:155-66. **9.** Kumar P et al. *Prev Chronic Dis* 2020;17:E159.